

**GRADE VIII MODEL PAPER 2017**  
**GEOGRAPHY**  
**MCQs PAPER KEY**

S. No.	Key
1	B
2	B
3	B
4	B
5	C
6	B
7	C
8	B
9	A
10	C
11	D
12	A
13	D
14	B
15	B
16	D
17	B
18	A
19	B
20	C

**GEOGRAPHY**  
**CRQ/ERQ Paper Marking Scheme**

**CRQs**

3 نمبر

سوال نمبر: 1

دریا کی تہ نشینی کے عمل میں سرانجام دیئے جانے والے کوئی تین مراحل بیان کریں۔

Possible answers:

- ۱- دریا میدانی علاقے میں داخل ہو کر اپنے وزن کو کناروں اور فرش پر ذخیرہ کرنا شروع کرتا ہے۔
- ۲- بڑے اور بھاری پتھروں کی تہ نشینی پہلے ہوتی ہے۔
- ۳- بجری، چھوٹے پتھر، ریت اور ذرات بعد میں تہ نشین ہوتے ہیں۔
- ۴- دریا کل وزن کا ایک چوتھائی حصہ کناروں پر لے جاتا ہے جو کہ جھیل، سمندر یا بحیرہ میں ذخیرہ ہو جاتا ہے۔

Checking hints:

کل نمبر 3

ہر مرحلے کا ایک نمبر (3 مطلوب ہیں)

3 نمبر

سوال نمبر: 2

بحر اوقیانوس کی کوئی تین خصوصیات لکھیں۔

Possible answers:

- ۱- یہ دنیا کا دوسرا بڑا سمندر ہے۔
- ۲- اس کے ساحل پر دنیا کی بہترین قدرتی بندرگاہیں موجود ہیں۔
- ۳- جہاز رانی اور سمندری تجارت کے لحاظ سے یہ دنیا کا مصروف ترین سمندر ہے۔
- ۴- دنیا کے اہم صنعتی، زرعی اور ترقی یافتہ علاقے اس کے گرد واقع ہیں۔
- ۵- اس کا رقبہ 7,67,62,000 مربع کلومیٹر ہے۔

Checking hints:

کل نمبر 3

ہر خاصیت کا ایک نمبر (3 مطلوب ہیں)

3 نمبر

سوال نمبر 3:

آتش فشاہی کے تین اثرات لکھیں۔

Possible answers:

- ۱۔ لاوا کی خطرناک گیسوں کی وجہ سے تیزابی بارش ہوتی ہے۔
- ۲۔ آتش فشاہی گرد سورج کی شعاعیں روک سکتی ہے۔ جس کی وجہ سے پوری دنیا کا درجہ حرارت متاثر ہوتا ہے۔
- ۳۔ آتش فشاہی گرد ہوائی جہازوں کو بھی نقصان پہنچا سکتی ہے۔
- ۴۔ آتش فشاہ سے نکلنے والی راکھ کھڑی فصلوں کو تباہ کر سکتی ہے۔

Checking hints:

کل نمبر 3

آتش فشاہی کا ہر ایک اثر لکھنے کا ایک نمبر (3) مطلوب ہیں)

3 نمبر

سوال نمبر 4:

فضائی آلودگی کے کوئی تین اثرات لکھیں۔

Possible answers:

- (۱) فضائی آلودگی بھی پھڑوں کی کارکردگی کو متاثر کرتی ہے۔
- (۲) آنکھوں، ناک، منہ اور گلے میں جلن پیدا کرتی ہے۔
- (۳) دے اور کھانسی کا حملہ اور دیگر سانس کی بیماریاں پیدا کرتی ہے۔
- (۴) نظام تنفس کی بیماریوں میں اضافہ کرتی ہے۔ مثلاً حلق کی سوجن
- (۵) اعصابی نظام میں بے ترتیبی پیدا کرتی ہے۔
- (۶) دل کے امراض کا باعث بنتی ہے۔
- (۷) کینسر اور جوان مرگی کا سبب بنتی ہے۔
- (۸) فضائی آلودگی آبی زندگی کو بری طرح متاثر کرتی ہے۔
- (۹) یہ تیزابی بارش کا باعث بنتی ہے جو پودوں کے پتوں کو تباہ کر دیتی ہے اور مٹی کو آلودہ کر کے ناقابل کاشت بناتی ہے۔

Checking hints:

کل نمبر 3

فضائی آلودگی کا ہر ایک لکھنے کا ایک نمبر (3) مطلوب ہیں)

سوال نمبر 5:	4 نمبر
مون سونی خط میں واقع کسی چار ممالک کے نام لکھیں۔	
<b>Possible answers:</b>	
۱۔ انڈیا ۲۔ پاکستان ۳۔ بنگلہ دیش ۴۔ وسطی امریکہ ۵۔ برازیل ۶۔ ملائیشیا ۷۔ فلپائن ۸۔ آسٹریلیا	
<b>Checking hints:</b>	
کل نمبر 4 ہر ایک ملک کا نام لکھنے کا ایک نمبر (4 مطلوب ہیں)	
سوال نمبر 6:	4 نمبر

مشرق وسطیٰ کے ممالک سعودی عرب، عراق، ایران اور ترکی کی معاشی ترقی میں کون سی اشیاء سب سے زیادہ اہم کردار ادا کرتی ہیں؟ چار کے نام لکھیں۔

**Possible answers:**

- ۱۔ تیل کے ذخائر
- ۲۔ صنعتیں
- ۳۔ زرعی اجناس
- ۴۔ قدرتی گیس
- ۵۔ سیمنٹ

**Checking hints:**

کل نمبر 4  
ہر ایک شے کا ایک نمبر (4 مطلوب ہیں)

## ERQs

5 نمبر

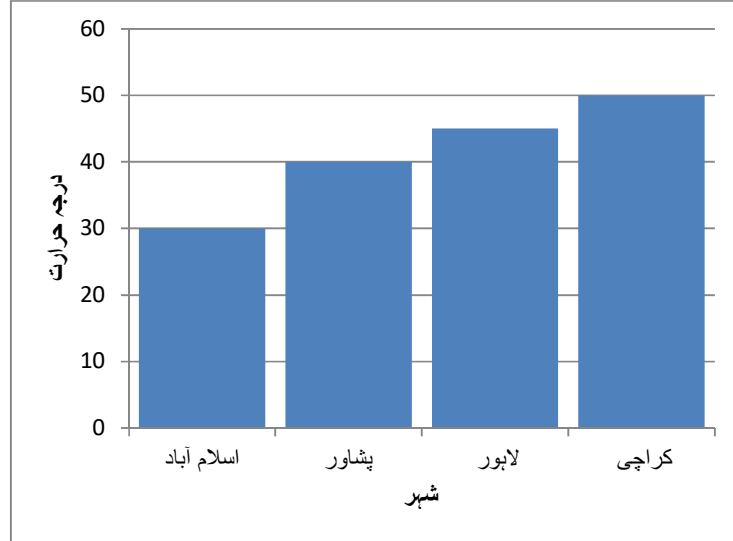
سوال نمبر 7:

دی گئی جدول مختلف شہروں کے درجہ حرارت کو ظاہر کرتی ہے۔

درجہ حرارت	شہر
$30^{\circ}C$	اسلام آباد
$40^{\circ}C$	پشاور
$45^{\circ}C$	لاہور
$50^{\circ}C$	کراچی

درج بالا اعداد و شمار کی مدد سے دیے گئے ہاکس میں بار گراف بنائیں۔

### Possible answers:



### Checking hints:

کل نمبر 5

X اور Y (axis) بنانے کا ایک نمبر

ہر ایک بار بنانے کا ایک نمبر (4 مطلوب ہیں)

پاکستان میں موسم خزاں کا دورانیہ کیا ہوتا ہے؟ نیز اس موسم کی چار خصوصیات لکھیں۔

Possible answers:

دورانیہ

پاکستان میں موسم خزاں کا دورانیہ مون سون اور موسم سرما کے آغاز تک ہے۔

خصوصیات

۱۔ یہ سال کا خشک ترین موسم ہوتا ہے۔

۲۔ بارشیں کبھی کبھار ہوتی ہیں۔

۳۔ میدانی علاقوں میں درجہ حرارت معتدل سے سرد رہتا ہے۔

۴۔ پہاڑی علاقوں میں نومبر کے مہینے میں درجہ حرارت کافی کم ہونا شروع ہو جاتا ہے۔

Checking hints:

کل نمبر 5

موسم خزاں کے دورانیے کا ایک نمبر

موسم خزاں کی ہر خصوصیت کا ایک نمبر (4 مطلوب ہیں)